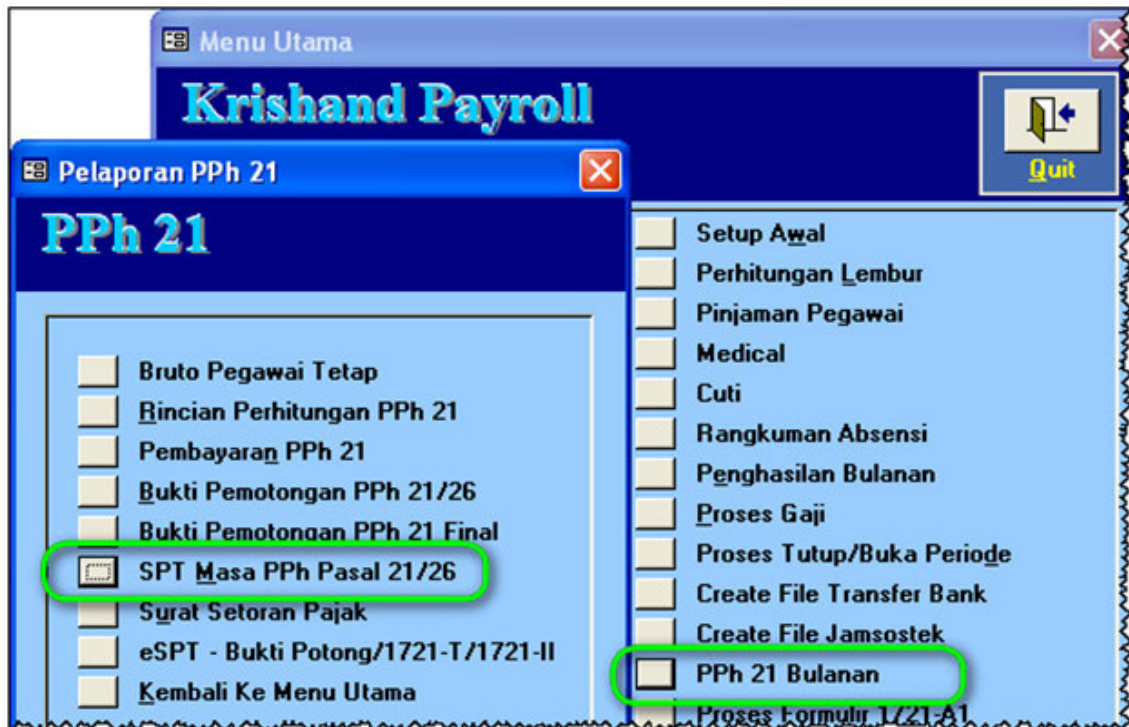


# Krishand Payroll

## Bagaimana Cara Mengecek Apakah SPT Masa PPh 21/26 Yang Dibuat Sudah Benar Untuk Pegawai Tetap ?

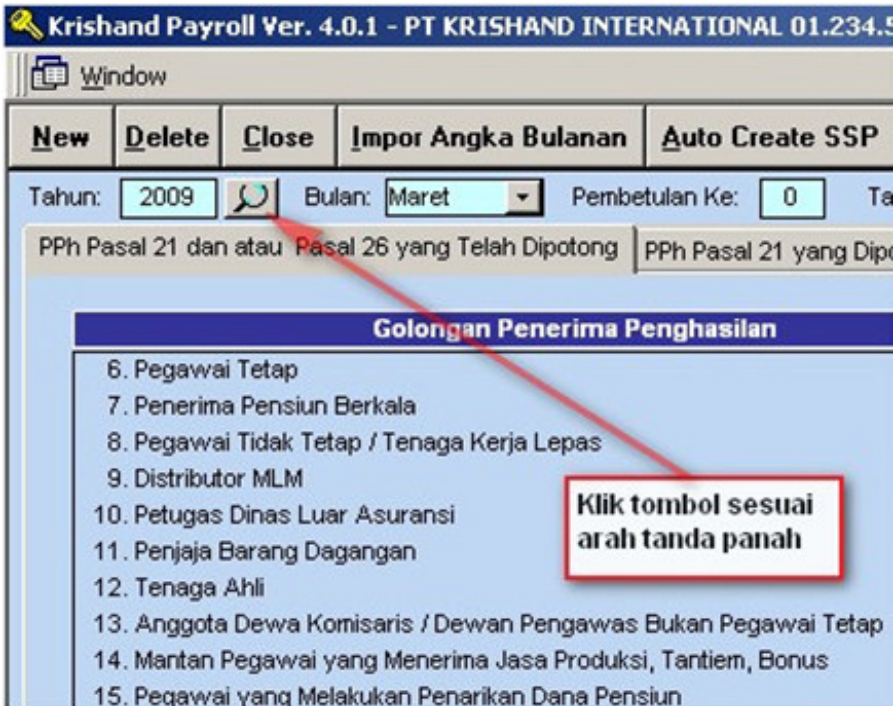
Untuk mengecek kebenaran angka-angka yang telah di-input untuk pegawai tetap pada SPT Masa PPh 21/26 periode Januari sampai dengan November, ikuti langkah-langkah di bawah ini :

1. Dari **Menu Utama**, klik menu **PPh 21 Bulanan** .
2. Setelah itu, klik menu **SPT Masa PPh 21/26** .

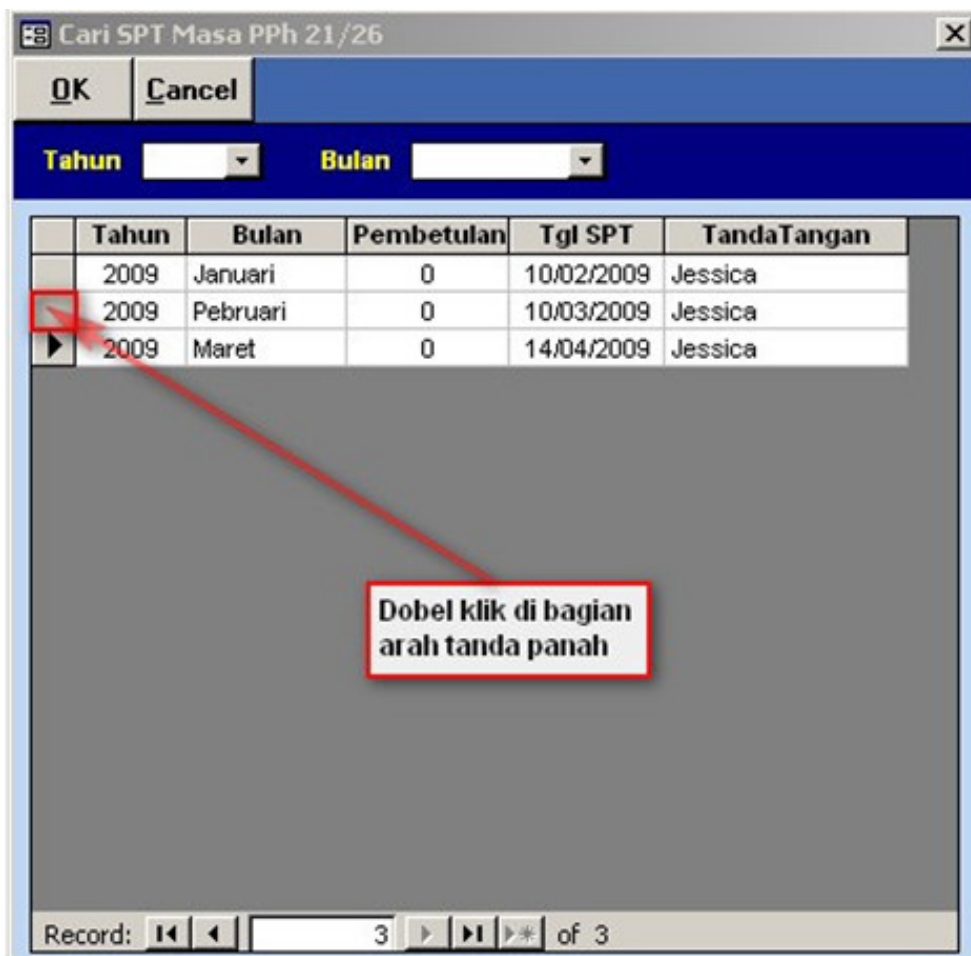


3. Jika Anda ingin mengecek SPT Masa PPh 21/26 bulan Pebruari 2009 (klik gambar-gambar di bawah ini untuk melihat screenshot yang lebih jelas).

# Krishand Payroll



4. Kemudian akan muncul menu pencarian data SPT Masa PPh 21/26 yang telah ada.



5. Setelah data SPT Masa bulan Pebruari 2009 muncul di layar, dobel klik pada kolom yang diberi warna kuning seperti gambar di bawah ini :

# Krishand Payroll

Krishand Payroll Ver. 4.0.1 - PT KRISHAND INTERNATIONAL 01.234.526.2-012.000 - [SPT Masa PPh Pasal 21 & 26]

Window

New Delete Close Impor Angka Bulanan Auto Create SSP Lock SPT Report

Tahun: 2009 Bulan: Pebruari Pembetulan Ke: 0 Tanggal: 10/03/2009 Tgl Setor: Locked

PPh Pasal 21 dan atau Pasal 26 yang Telah Dipotong PPh Pasal 21 yang Dipotong Final Daftar Bukti Potong 21 Tidak Final Daftar Bukti Potong 21/26 Final

Golongan Penerima Penghasilan	Jlh Penerima	Jlh Bruto	PPh Terutang
6. Pegawai Tetap	30	158,614,470	10,848,449
7. Penerima Pensiun Berkala	0	0	0
8. Pegawai Tidak Tetap / Tenaga Kerja Lepas	0	0	0
9. Distributor MLM	0	0	0
10. Petugas Dinas Luar Asuransi	0	0	0
11. Penjaja Barang Dagangan	0	0	0
12. Tenaga Ahli	1	6,381,227	159,531
13. Anggota Dewa Komisaris / Dewan Pengawas Bukan Pegawai Tetap	0	0	0

Dobel klik di bagian area berwarna

6. Setelah muncul menu **Pembayaran PPh 21**, cek angka-angka sesuai dengan petunjuk yang ada pada gambar di bawah ini :

Cek Jumlah Bruto di SPT Masa

Cek Jumlah Penerima di SPT Masa

Record: 1 of 30

DTP Bln Ini + SSP Bln Ini = PPh Terutang di SPT Masa

Pengh. Bruto	PPh Bln Ini	DTP Bln Ini	SSP Bln Ini	Bruto s/d Bln Ini	PPh s/d Bln Ini	DTP s/d Bln Ini	SSP s/d Bln Ini	Lebih/Kurang
158,614,470	10,848,449	0	10,848,449	315,823,040	21,347,116	0	21,347,116	0

ID Solusi Unik: #1087

Penulis: Krishand Software

Update terakhir: 2013-10-23 04:25