
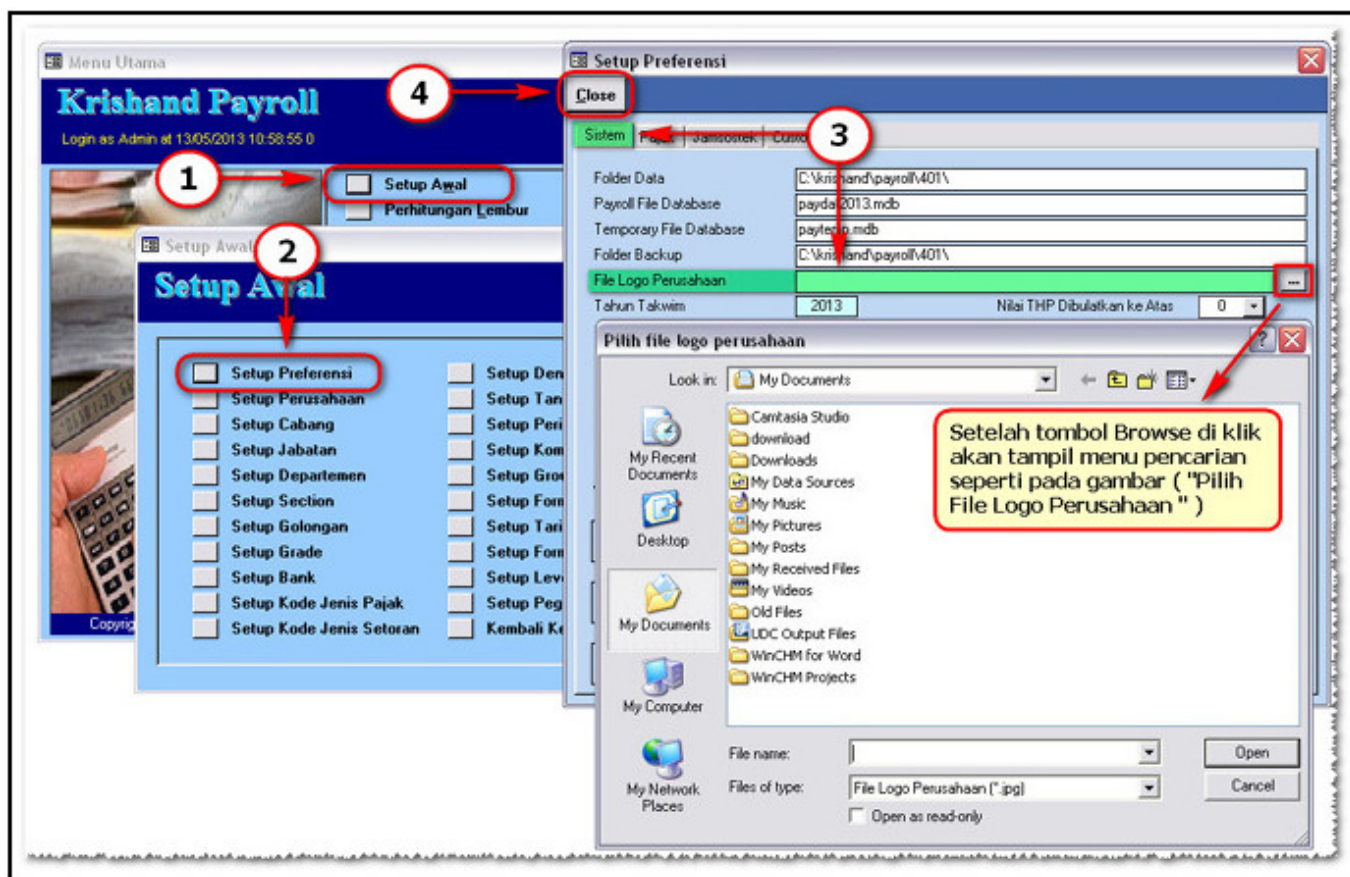


Krishand Payroll

Bagaimana cara mengubah tampilan logo perusahaan pada slip gaji?

Untuk mengubah Logo Perusahaan dapat dilakukan dengan cara :

1. Pada **Menu Utama** / Menu Awal, pilih dan klik tombol **Setup Awal**.
2. Pada menu **Setup Awal** , pilih dan klik tombol **Setup Preferensi**.
3. Pada bagian **Sistem**, cari kolom **File Logo Perusahaan**. Ubahlah lokasi File Logo Perusahaan tersebut sesuai dengan seharusnya. Untuk mempermudah penulisan lokasi dari logo perusahaan dapat menggunakan tombol Browse  yang terletak di sebelah kanan.
4. Pilih dan klik tombol **Close** untuk keluar dari menu **Setup Preferensi** . Saat muncul pesan konfirmasi perubahan klik **Yes** untuk simpan atau **No** untuk membatalkan perubahan tersebut.

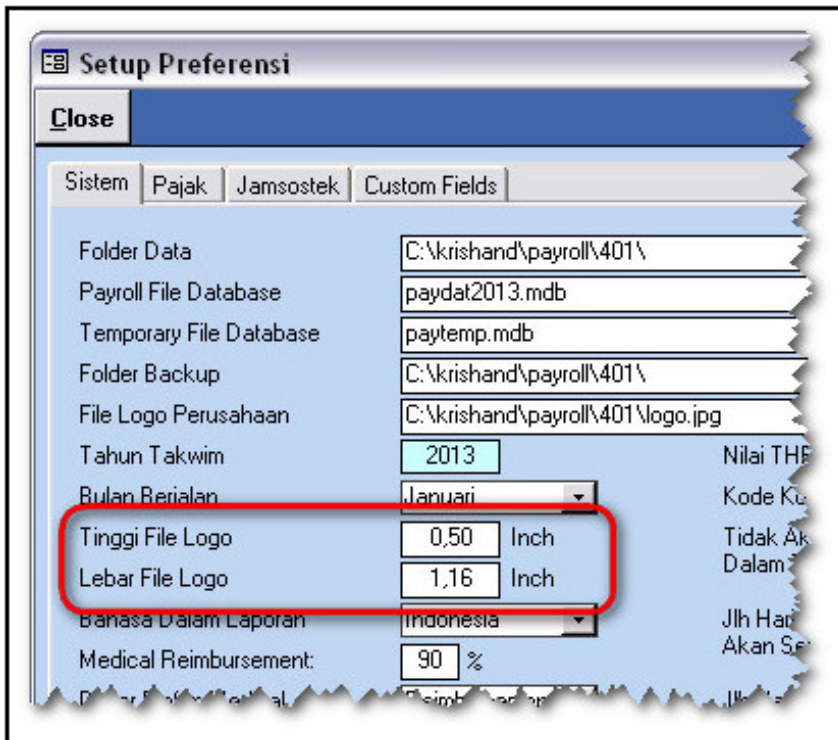


Perlu Diperhatikan :

- File Logo Perusahaan harus ber-type *.JPG.
- Tinggi File Logo maksimal berukuran **0.50** Inch.

Krishand Payroll

- **Lebar File Logo** maksimal berukuran **1.16** Inch.



ID Solusi Unik: #1091

Penulis: Krishand Software

Update terakhir: 2013-10-23 04:22