

“Langkah Migrasi Data Krishand Inventory versi 1.0.2 ke versi 3.0”

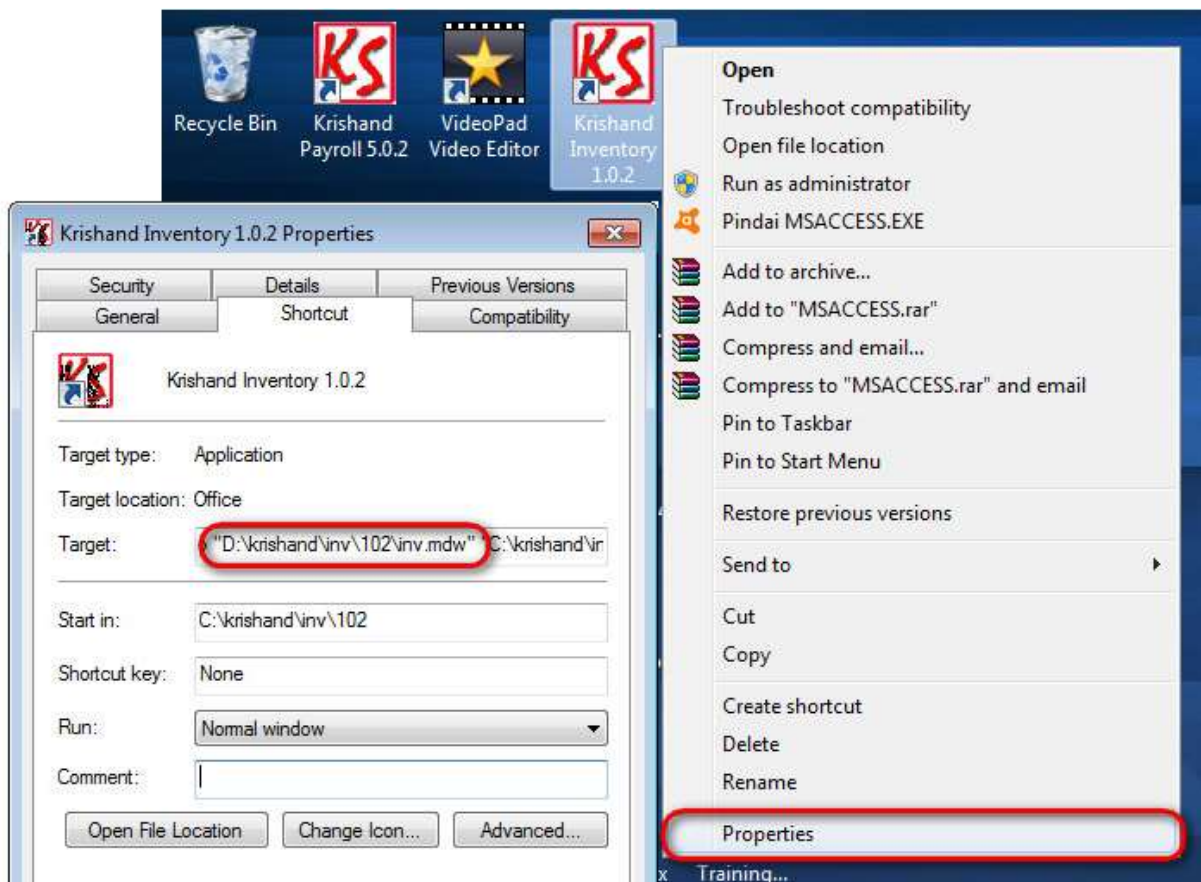
Untuk yang sudah menggunakan Krishand Inventory versi 1.0.2 dapat melakukan migrasi data agar penggunaan Krishand Inventory versi 3.0 dapat dilanjutkan dari data terakhir yang telah ada di versi sebelumnya. Berikut langkah – langkahnya :

1. Buka program **Krishand Inventory 1.0.2** terlebih dahulu, lalu buka menu **Pemeliharaan Sistem – Koneksi Database**. Perhatikan dan catat lokasi database yang sedang di akses. Misalnya seperti gambar di bawah ini.

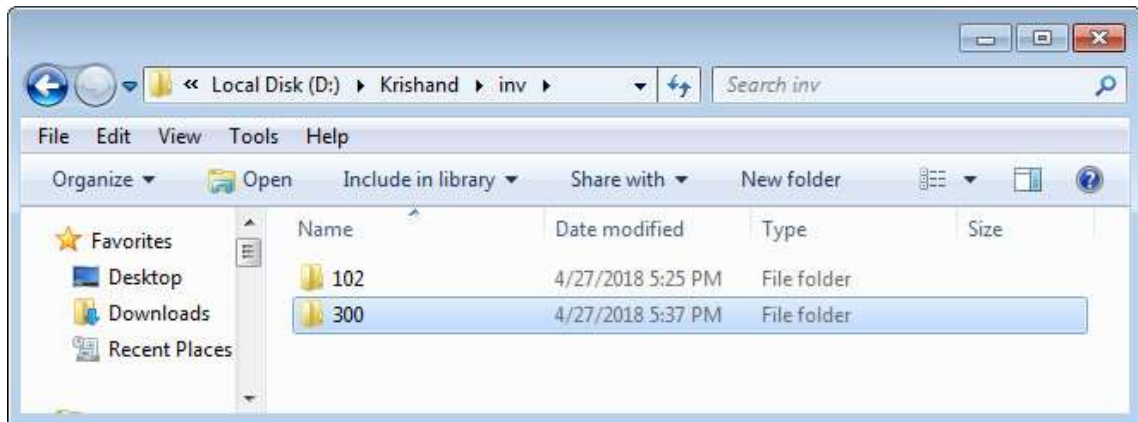


Agar password login Krishand Inventory versi 3.0 sama seperti di versi 1.0.2, silahkan cek lokasi file **inv.mdw** (database user) yang digunakan di program Krishand Inventory versi 1.0.2. Caranya sebagai berikut :

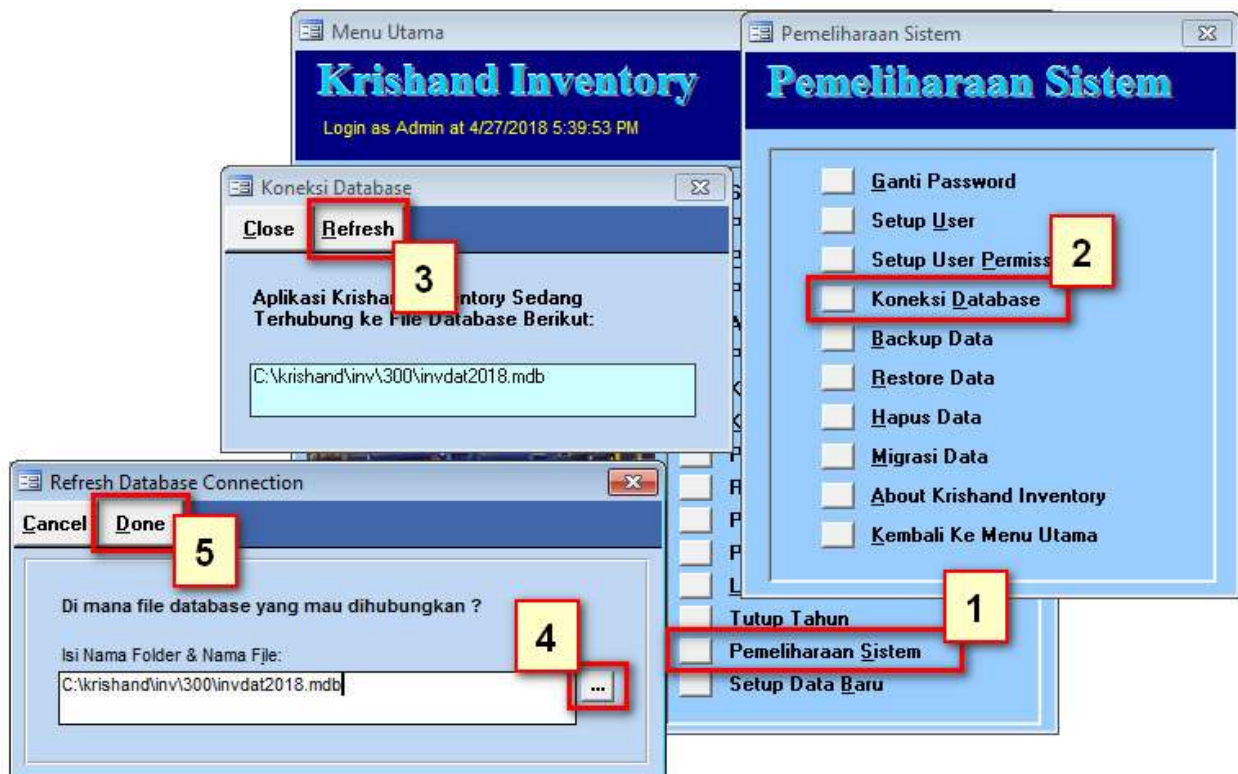
- a. Klik kanan di shortcut Krishand Inventory versi 1.0.2, lalu pilih **Properties**.
- b. Tab Shortcut bagian Target, cari kata **inv.mdw**. Lalu perhatikan alamat/lokasi dari inv.mdw tersebut. Catat Alamat/lokasi dari database user tersebut.



2. Buat folder baru untuk lokasi database versi 3.0. Contoh : Karena lokasi versi 1.0.2 ada di folder 102 di lokasi D:\Krishand\Inv. Maka untuk versi 3.0 dapat diletakkan di lokasi yang sama dengan nama folder 300. Lihat gambar.



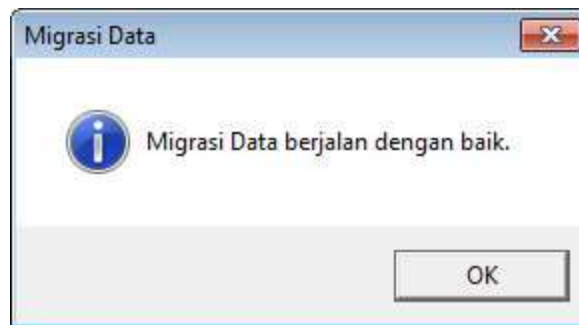
3. Copy file **inv.mdw** versi 1.0.2 dan paste file tersebut di folder yang baru dibuat. Contoh : Copy file yang ada di folder 102 yang ada di D:\krishand\Inv. Paste file tersebut di folder 300 yang baru dibuat pada lokasi yang sama.
4. Copy database versi 3.0 yang ada di lokasi penginstalan ke lokasi folder yang baru dibuat pada langkah ke 2. Secara default lokasi penginstalan ada di C:\Krishand\Inv\300. Buka folder tersebut, copy file **invdat2018.mdb**, lalu paste ke lokasi yang baru (Contoh : D:\Krishand\Inv\300).
5. Jalankan program Krishand Inventory versi 3.0 dan login dengan password seperti di versi sebelumnya. Jika tidak pernah mengganti password dari password default Krishand, silahkan gunakan :
Name : Admin
Password : Krishand
 *Untuk password gunakan huruf kecil semua.
6. Setelah menu utama terbuka, klik menu **Pemeliharaan Sistem > Koneksi Database**. Klik tombol **Refresh**, lalu arahkan ke lokasi yang baru dibuat pada langkah ke 2 menggunakan tombol **...** yang ada di sebelah kanan lalu klik tombol **Done**. Contoh : Ubah ke lokasi database yang telah di copy pada langkah ke 4 (D:\Krishand\Inv\300)



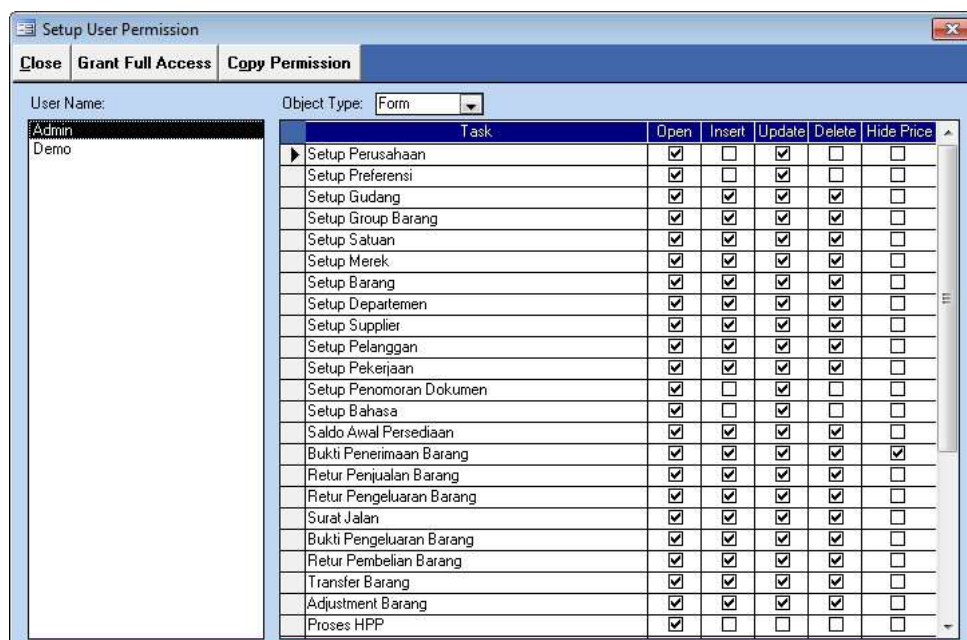
7. Setelah program mengakses database yang akan digunakan, klik menu **Pemeliharaan Sistem > Migrasi Data**. Lalu arahkan ke lokasi database versi sebelumnya menggunakan tombol **...** yang ada di sebelah kanan (Contoh : D:\Krishand\Inv\102\invdat2018.mdb). Lalu klik **Done**. Pada messagebox konfirmasi apakah anda yakin untuk migrasi data? Pilih **Yes** untuk melanjutkan atau **No** untuk membatalkan. Tunggu sampai proses migrasi selesai.



8. Setelah proses migrasi selesai akan tampil message "Migrasi Data Berjalan Dengan Baik". Klik tombol **OK**.



9. Setelah proses migrasi telah berhasil, lakukan koneksi database ulang dari menu **Pemeliharaan Sistem – Koneksi Database**, klik **Refresh** lalu arahkan ulang ke lokasi database versi 3.0 (dalam Contoh : D:\Krishand\Inv\300\invdat2018.mdb) lalu klik **Done**. Seperti langkah No. 6.
10. Klik menu **Pemeliharaan Sistem – Setup User Permission**. Klik User Name : **Admin** lalu klik tombol **Grant Full Access**. Ini dilakukan agar tambahan fitur yang ada di versi 3.0 dapat diakses oleh Admin. Untuk user lainnya, klik User Namanya lalu klik di bagian Open, Insert, Update, Delete atau Hide Price di tambahan fitur yang baru.



11. Sebelum membuka menu lainnya, tekan **CTRL+SHIFT+U** (hanya menu utama yang terbuka) lalu klik tombol **Done**.



12. Klik menu **Setup Awal – Setup Perusahaan**. Tekan **Print Screen / Prt Scr** pada keyboard. Buka excel kosong, klik kanan lalu pilih Paste (Ctrl+V). Gambar tidak perlu di crop. Kirim excel tersebut ke support@krishand.com atau support@pajak.net untuk mendapatkan lisensi atau No Serial baru untuk software tersebut.

