
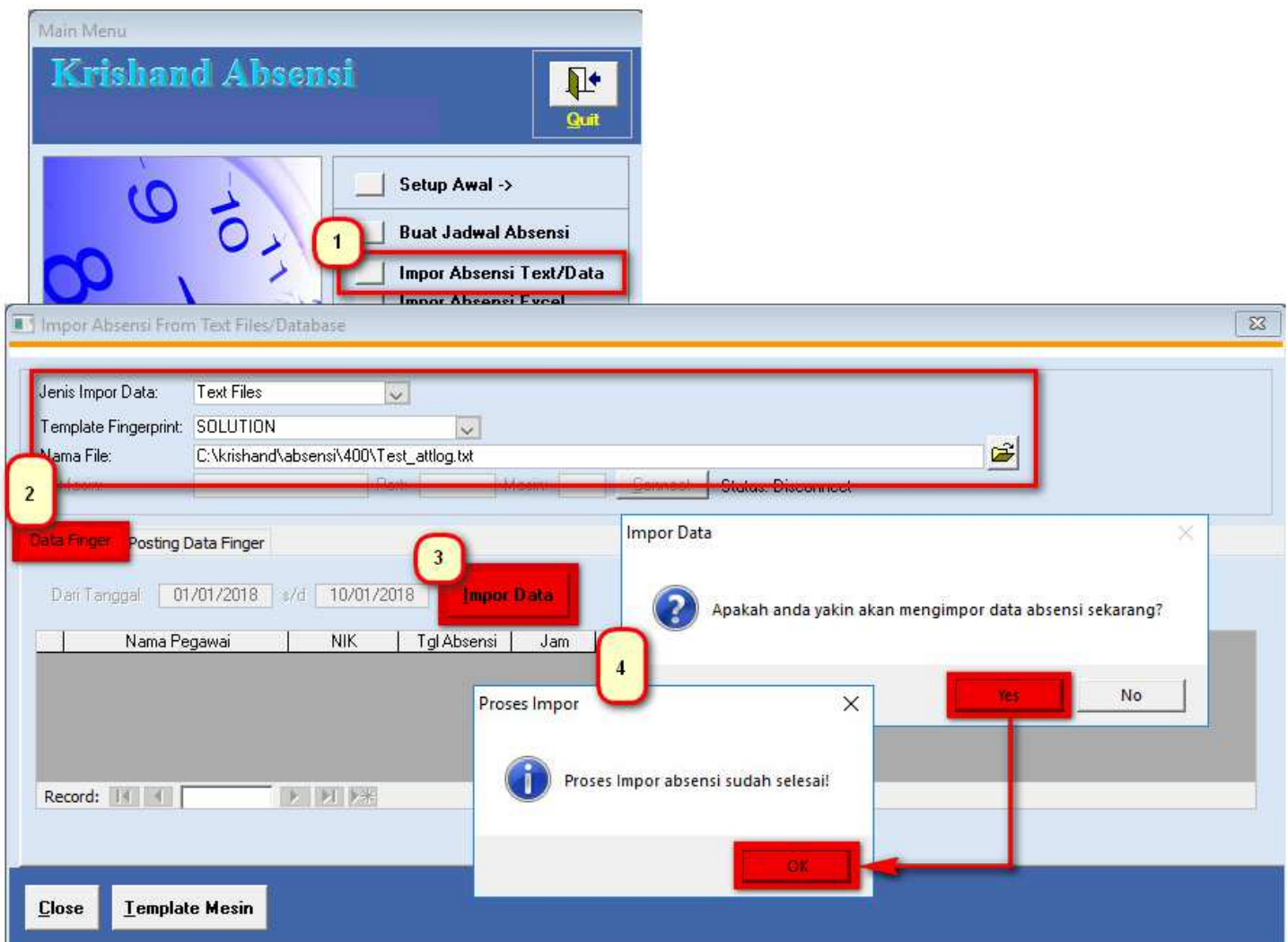


Impor Data Absen Dari File Txt Kedalam Krishand Absensi

Krishand absensi mengakomodir data absensi harian pegawai yang bersumber dari keluaran **fingerprint** sehingga tidak perlu lagi menginput rekap absensi bulanan pada Krishand Payroll, berikut ini cara impor data absensi dari Text/ data :

1. Dari menu utama – pilih Impor Absensi Text/Data
2. Posisi tab harus di data finger, lalu isi :
 - Jenis impor data : Text Files
 - Template Fingerprint : Pilih template mesin yang dipakai
 - Nama File : Cari lokasi file txt tersimpan dengan menekan tombol 
3. klik “Impor Data”
4. Akan muncul keterangan “apakah anda yakin akan mengimpor data absen sekarang?” pilih Yes. Tunggu hingga muncul keterangan “proses impor absensi sudah selesai”



5. Pindah ke tab “Posting Data Finger” Dari dan sampai tanggal diisi sesuai tgl yang akan di posting
6. Pilihan jika tidak membuat jadwal shift :
 - Otomatis create berdasarkan jam masuk kerja
Sistem secara otomatis menentukan shift karyawan tsb dari jam masuk hasil tarikan dari mesin finger
 - Libur berdasarkan daftar hari libur
Sistem akan otomatis menentukan hari libur berdasarkan setup hari libur di setup awal
 - Jangan update lemburnya
Dipilih jika sudah input lembur namun ingin posting ulang data fingernya tanpa merubah lembur yang sudah ada.
7. Pilih posting, maka akan notifikasi “posting data selesai”

