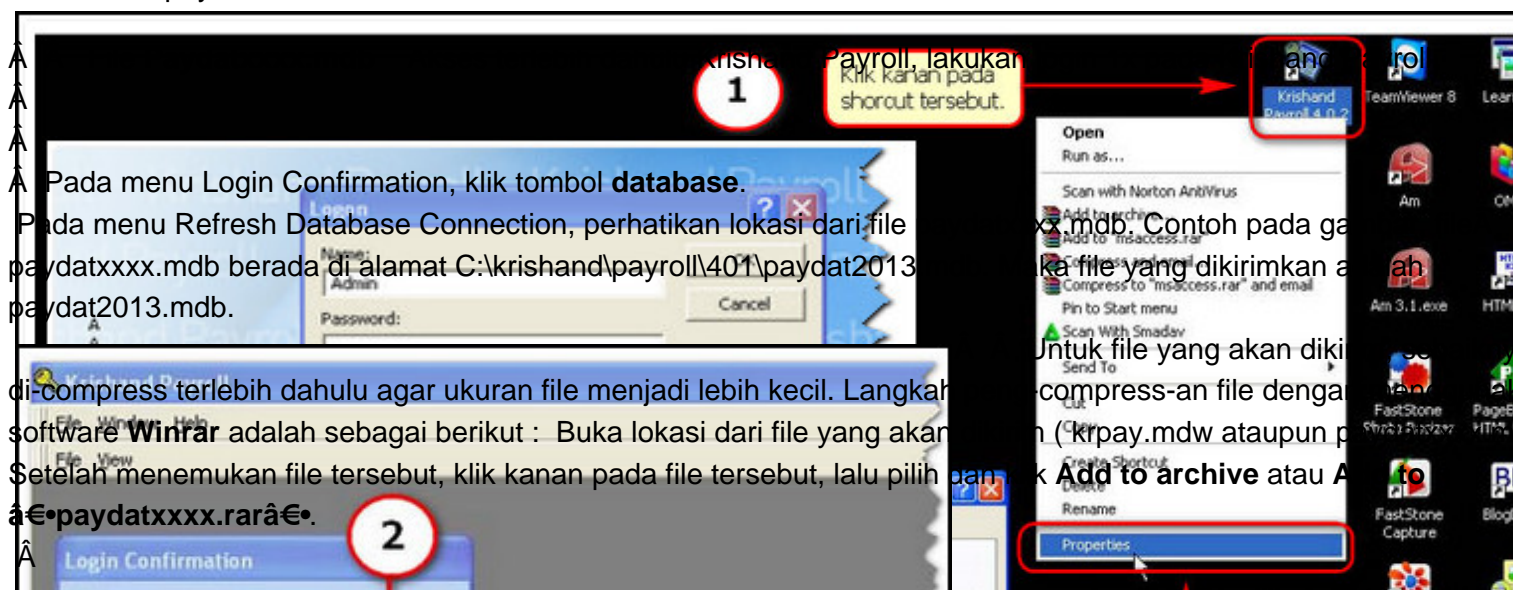

Apa yang harus dilakukan jika saya lupa password program krishand saya?

Article Number: 103 | Rating: Unrated | Last Updated: Fri, Oct 16, 2015 at 1:30 AM

Jika sampai mengalami lupa Password dari Krishand Payroll, sehingga tidak dapat mengakses sistem maka yang dilakukan adalah : mengirim file database via email (support@pajak.net atau support@krishand.com) dengan menuliskan nama PT pada bagian Subject dan pada bagian isi tuliskan name dari password yang lupa. Untuk software Krishand Payroll, user akan melakukan 2x login saat akan mengakses sistem Krishand Payroll. File database yang dibutuhkan/dikirimkan adalah : Jika user lupa password pada login pertama, maka file database yang dikirimkan adalah file **krpay.mdw**. Jika user lupa password pada login kedua, maka file database yang dikirimkan adalah file **paydatxxxx.mdb**. Untuk software Krishand GL, file yang dibutuhkan/dikirimkan adalah : **krgl.mdw**

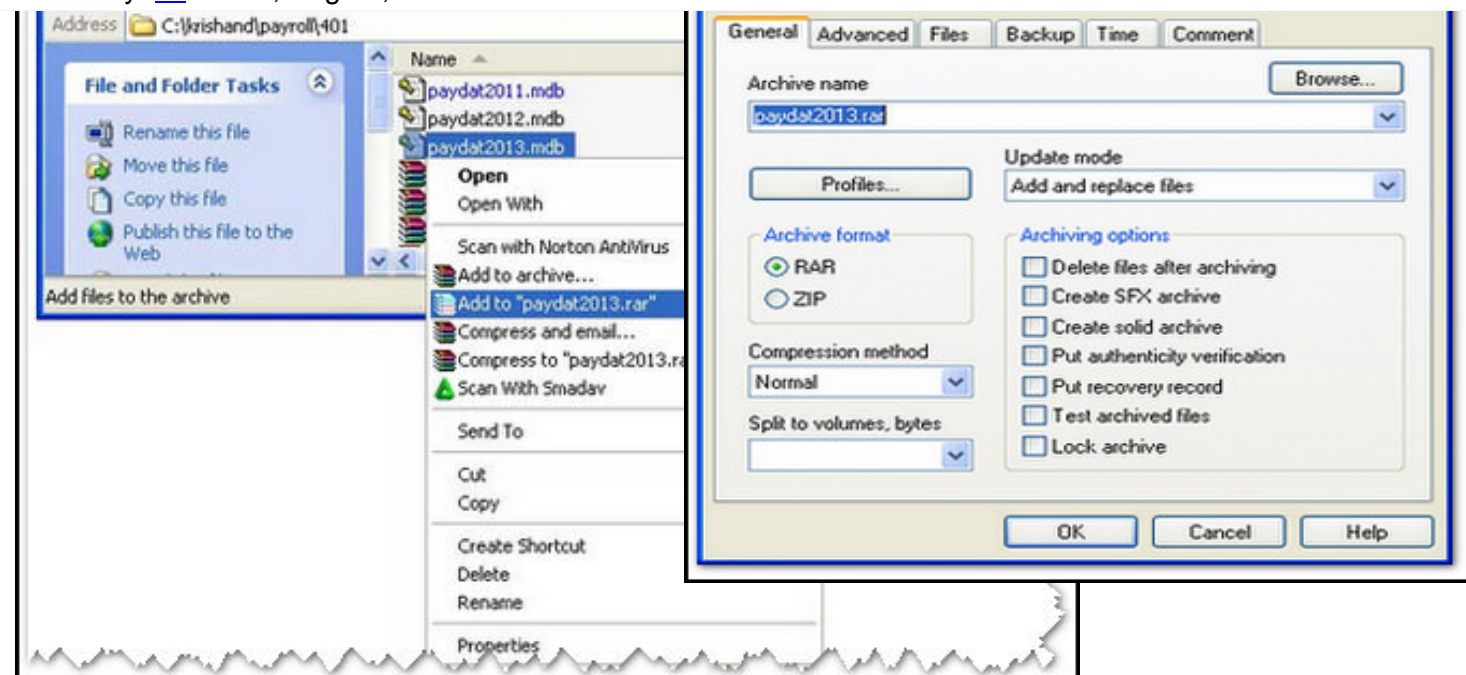
Untuk mengetahui lokasi dari file - file tersebut, berikut langkahnya : File **krpay.mdw** Cari shortcut dari Krishand Payroll (shortcut yang digunakan untuk mengakses Krishand Payroll) tersebut, lalu klik kanan pada shortcut tersebut. Lalu klik **Properties**. Pada menu Krishand Payroll 4.0.2 Properties, di bagian **Shortcut** perhatikan bagian **Target**. Cari alamat file **krpay.mdw** dan perhatikan alamat dari file **krpay.mdw**. Contoh pada gambar, file **krpay.mdw** berada di alamat **C:\krishand\payroll\401**.



Pada menu Login Confirmation, klik tombol **database**. Pada menu Refresh Database Connection, perhatikan lokasi dari file **paydatxxxx.mdb** berada di alamat **C:\krishand\payroll\401\paydat2013\paydat2013.mdb**.

Untuk file yang akan dikirimkan, di-compress terlebih dahulu agar ukuran file menjadi lebih kecil. Langkah untuk meng-compress-an file dengan software **Winrar** adalah sebagai berikut : Buka lokasi dari file yang akan dikirimkan (**krpay.mdw** ataupun **paydatxxxx.mdb**). Setelah menemukan file tersebut, klik kanan pada file tersebut, lalu pilih **Send To > Add to archive** atau **Add to archive**.

akan tampil menu **Archive name and parameters** seperti pada gambar. Nama file yang akan dikirimkan adalah **paydatxxxx.rar**.
Custom Fields Software: PPh21, Payroll, General Ledger, PPN, Invoicing, Witholding, Inventory, Fixed Asset, Lain-lain.
versi: Semua versi
 Posted by: [tia](#) - Wed, Aug 27, 2014 at 5:13 AM. This article has been viewed 6111 times.



Online URL:

<https://www.krishand.com/support/article/apa-yang-harus-dilakukan-jika-saya-lupa-password-program-krishand-saya>