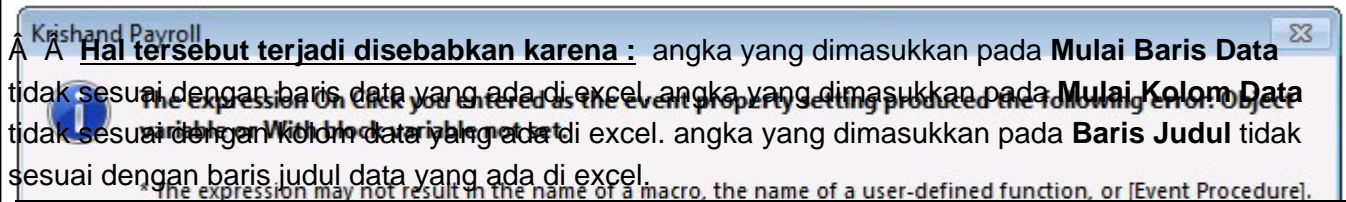


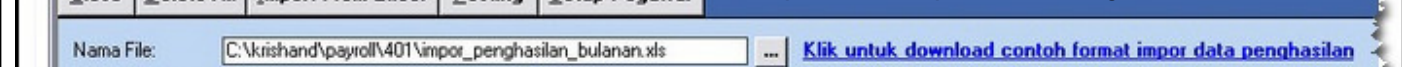
Error " The Expression On Click ... :Â Object Variable or With Block Variable Not SetÂ " Â

Kasus 1 : Jika saat melakukan proses Posting pada menu Impor DataÂ Penghasilan Dari ExcelÂ di menu Penghasilan BulananÂ terjadi error dengan message errorÂ seperti di bawah ini :



Hal tersebut terjadi disebabkan karena : angka yang dimasukkan pada **Mulai Baris Data** tidak sesuai dengan baris data yang ada di excel, angka yang dimasukkan pada **Mulai Kolom Data** tidak sesuai dengan kolom data yang ada di excel, angka yang dimasukkan pada **Baris Judul** tidak sesuai dengan baris judul data yang ada di excel.

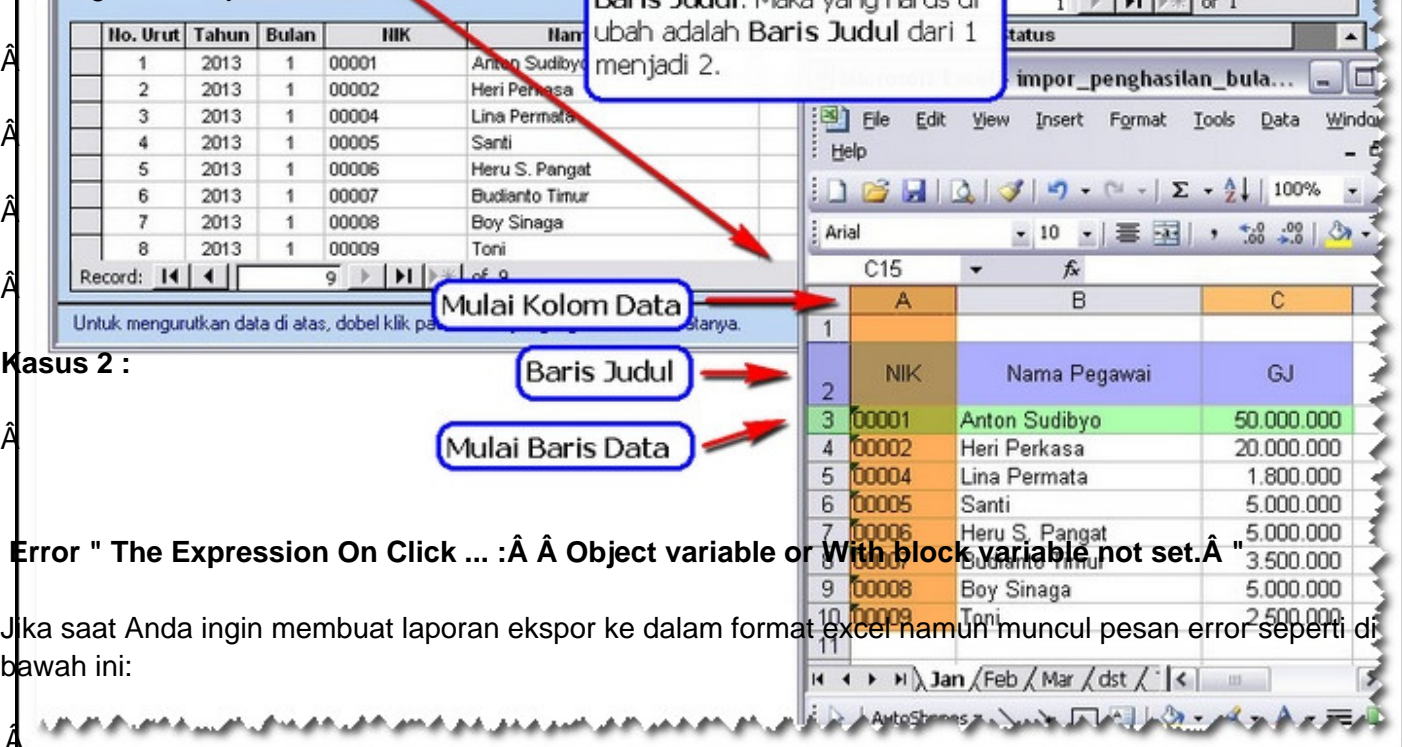
Cara mengatasi error tersebut dengan menyesuaikan kembali angka - angka yang diisi pada **Mulai Baris Data, Mulai Kolom Data, dan Baris Judul**. Seperti kasus pada contoh gambar :



Pada excel :Â Â

Sedangkan

Terlihat ada yang tidak sesuai dengan data excelnya, yaitu pada **Baris Judul**. Maka pada Baris Judul diubah dari angka 1 menjadi 2.



Mulai Baris Data, Mulai Kolom Data, Baris Judul yang tidak sesuai dengan excel adalah **Baris Judul**. Maka yang harus di ubah adalah Baris Judul dari 1 menjadi 2.

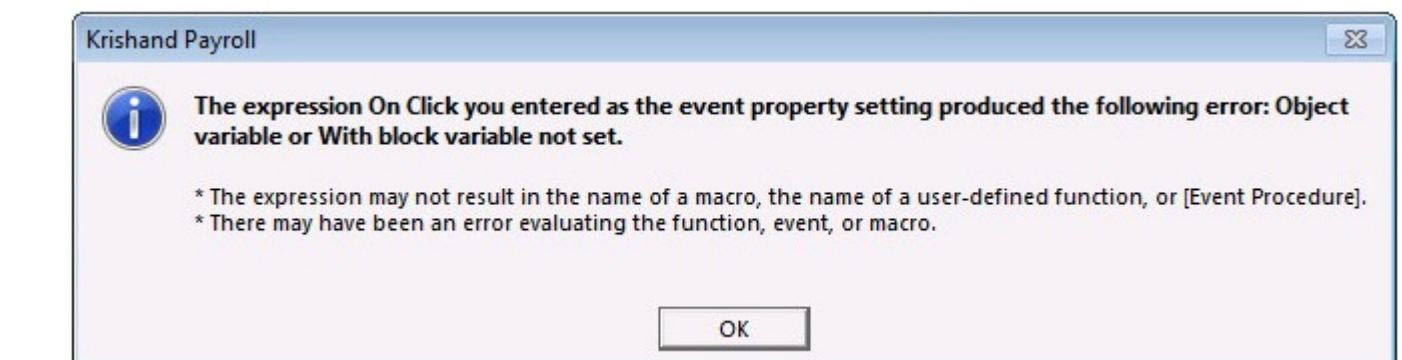
No. Urut	Tahun	Bulan	NIK	Nama
1	2013	1	00001	Anton Sudibyo
2	2013	1	00002	Heri Perkasa
3	2013	1	00004	Lina Permata
4	2013	1	00005	Santi
5	2013	1	00006	Heru S. Pangat
6	2013	1	00007	Budianto Timur
7	2013	1	00008	Boy Sinaga
8	2013	1	00009	Toni

Mulai Kolom Data → A
Baris Judul → 2
Mulai Baris Data → 3

Kasus 2 :

Error " The Expression On Click ... :Â Object variable or With block variable not set.Â "

Jika saat Anda ingin membuat laporan ekspor ke dalam format excel namun muncul pesan error seperti di bawah ini:



Â

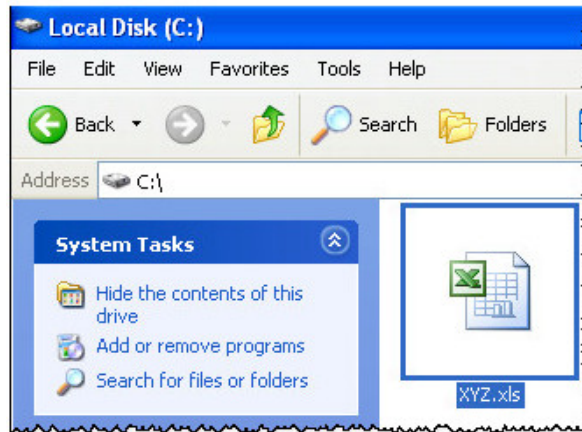
Â

Hal ini dapat terjadi karena file excel yang Anda buka tidak compatible.

Untuk menyasati kendala ini Anda dapat ikuti langkah - langkah dibawah ini :

1. Anda buka salah - satu data file excel Anda yang berisi data apapun yang sudah lama Anda buat dan tidak bermasalah.

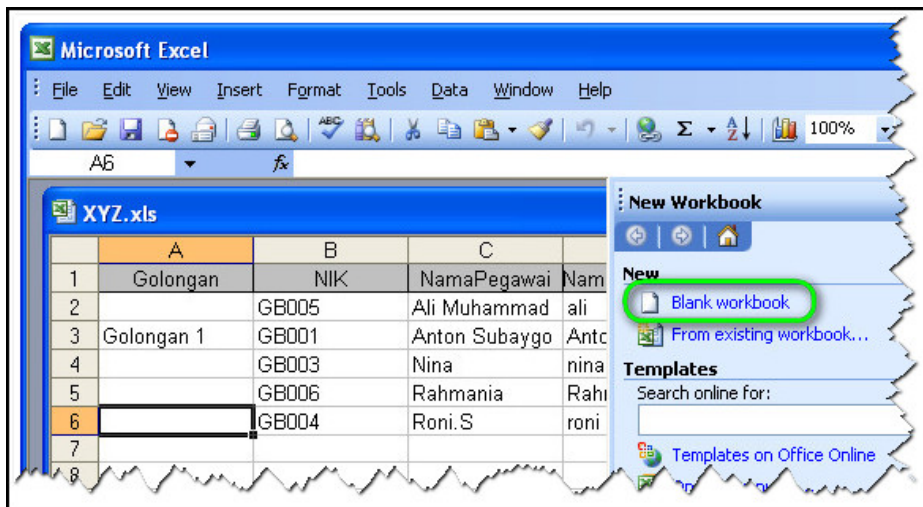
Â



Â

Kemudian Anda buat lembar kerja baru excel, dengan mengklik tombol **NEW** . Kemudian pilih **Blank workbook** .

Â



Â

Lalu data file lama Anda dapat Anda tutup. Kemudian lakukan ekspor to excel kembali.

Krishand Payroll Ver. 4.0.2 - nama perusahaan 01.222.333.4-555.000 - [Menu Laporan]

Window Page 3/4

- Slip Gaji (tanpa tanda tangan) Saldo Pinjaman Ditampilkan
- Slip Gaji Confidential (8.5 x 5.5 inch)
- Slip Gaji Confidential tanpa tanda tangan (8.5 x 5.5 inch)

Tahun: 2012 Bulan:

PDF Generated by PHPKB Knowledge Base Script

Custom Fields

- **Software:** PPh21, Payroll, General Ledger, PPN, Invoicing, Withholding, Inventory, Fixed Asset, Lainnya
- **versi:** Semua versi

Posted by: [tia](#) - Thu, Jul 17, 2014 at 4:31 AM. This article has been viewed 4925 times.

Online URL:

<https://www.krishand.com/support/article/error-the-expression-on-click-object-variable-or-with-block-variable-not-set->