

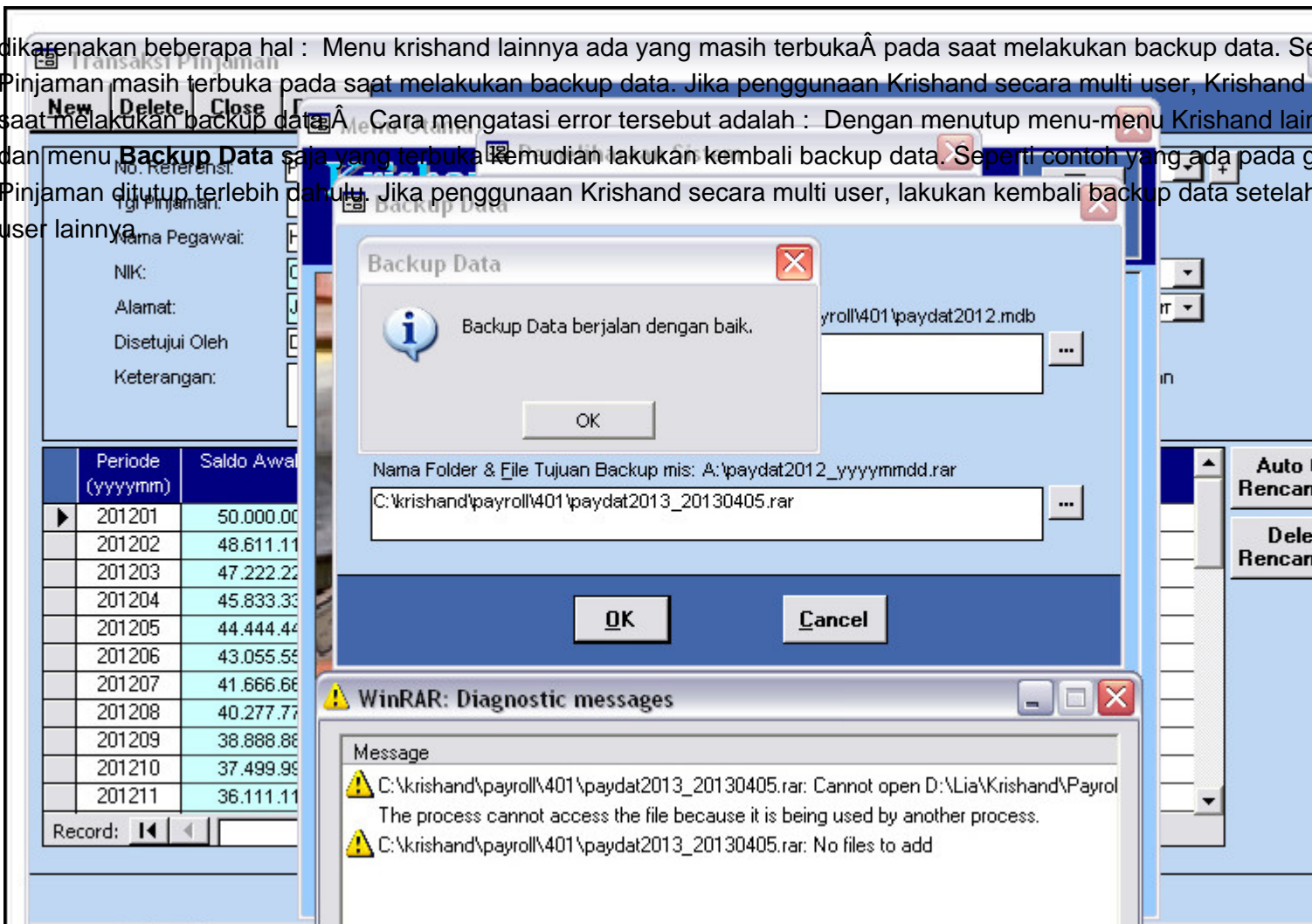
Error " Winrar : Diagnostic Messages. The process cannot access the File because it is being used by another process"

Article Number: 76 | Rating: Unrated | Last Updated: Sun, Sep 7, 2014 at 10:11 AM

Error " Winrar : Diagnostic Messages. The process cannot access the File because it is being used by another process"

Backup Data dari menu **Pemeliharaan Sistem** atau tombol **Quit** , tampil message error seperti pada gambar di bawah ini

dikarenakan beberapa hal : Menu krishand lainnya ada yang masih terbuka pada saat melakukan backup data. Seperti menu Pinjaman masih terbuka pada saat melakukan backup data. Jika penggunaan Krishand secara multi user, Krishand akan melakukan backup data saat melakukan backup data. Cara mengatasi error tersebut adalah : Dengan menutup menu-menu Krishand lain dan menu **Backup Data** saja yang terbuka kemudian lakukan kembali backup data. Seperti contoh yang ada pada gambar di bawah ini. Pinjaman ditutup terlebih dahulu. Jika penggunaan Krishand secara multi user, lakukan kembali backup data setelah user lainnya selesai.



Custom Fields Software: PPh21, Payroll, General Ledger, PPN, Invoicing, Witholding, Inventory, Fixed Asset, Lain

Posted by: [tia](#) - Tue, Aug 12, 2014 at 12:30 AM. This article has been viewed 8569 times.

Online URL:

<https://www.krishand.com/support/article/error-winrar-diagnostic-messages-the-process-cannot-access-the-file-beca>